

OTTOBRE 2024

## COMPO ARREDO



MOBILI & STILI

RIFLESSI

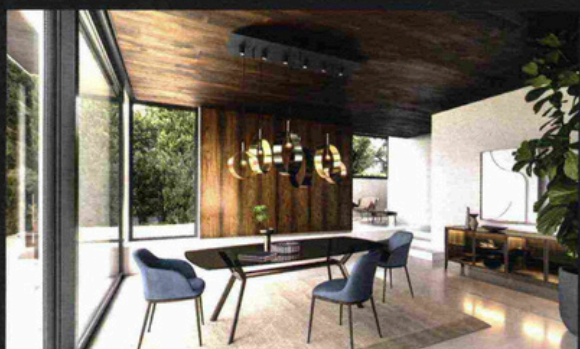
### “PASSIONE MADE IN ITALY”

UN INEDITO ALLESTIMENTO ISPIRATO ALLE CROMIE DELL'AURORA VESTE LO STORE **RIFLESSI** DI MILANO  
IN UN EMOZIONANTE PERCORSO ALLA SCOPERTA DELLA SARTORIALITÀ E DELLA MASSIMA PERSONALIZZAZIONE DEL BRAND

In occasione della Milano Design Week 2024, RIFLESSI - azienda di riferimento nel settore dell'arredo di design - ha portato in scena nel centralissimo store di Milano in Piazza Velasca l'evento Fuorisalone PASSIONE MADE IN ITALY. All'insegna della tradizione sartoriale italiana nel mobile, RIFLESSI si fa portavoce di una ricerca tecnica e stilistica che da sempre colloca al centro

l'individuo ed il suo benessere, i suoi desideri e le sue necessità. Le novità - tutte unite dal fil rouge della sartorialità per vestire secondo il proprio stile gli ambienti della quotidianità nel segno della più alta qualità del Made in Italy - vengono così interpretate da legni pregiati, rivestimenti esclusivi come pelli Gold e Nabuk e la famiglia di sedute VELA, perfette anche per uso contract.

Si aggiungono il nuovo tavolo ONDA, il nuovo tavolo PARADISE personalizzabile al centimetro nella versione fissa ed un'eclettica gamma d'illuminazione. Le nuove collezioni RIFLESSI si svelano all'interno di un inedito setting ispirato alle cromie dell'aurora, nell'allestimento firmato da Bruno Tarsia, noto architetto ed interior stylist che da anni collabora con il brand. La palette evoca un'atmosfera di rinnovato ottimismo e tranquillità: è un omaggio ai primi raggi del sole, dove tonalità calde di arancio si sfumano in rosa delicato ed infine incontrano il sereno blu del cielo mattutino. Questo gradiente cromatico avvolge elegantemente l'ambiente, riflettendosi sugli elementi d'arredo che interpretano lo spazio. Texture riflettenti e lucide giocano così con la luce naturale che filtra dalle grandi vetrine, creando un legame visivo con l'esterno. A completare la magia, preziose nuances bronzo, oro ed ottone esaltano i materiali e le superfici delle nuove



COMPO  
ARREDO  
68

OTTOBRE 2024

## COMPO ARREDO



proposte così come dei prodotti iconici, dando vita ad accattivanti suggestioni cromatiche in una sinergia compositiva di grande impatto scenico. Un'atmosfera magica accoglieva i visitatori e accompagnandoli in un percorso all'insegna di unicità, sartorialità, artigianalità e saper fare made in Italy, di cui RIFLESSI - fedele alla filosofia della totale personalizzazione - è magistrale ambasciatore. Negli anni, infatti, l'azienda si è affermata sul mercato quale sinonimo di sartoria della casa con proposte uniche e customizzabili fino all'ultimo dettaglio, attraverso uno sguardo attento all'evolversi delle tendenze dell'abitare, innovativo e davvero vicino al consumatore. Sempre nell'ottica della più libera personalizzazione, per soddisfare ogni necessità di arredo, l'azienda ha investito sull'ampliamento della gamma di rivestimenti, materiali e finiture a catalogo, già ampissima. Nascono così le NUOVE PELLI pregiate soft touch GOLD e NABUK, totalmente lavorate in Italia, che vestono le novità e i prodotti iconici dell'azienda, offrendo anche una protezione totale grazie a speciali trattamenti antibatterici e antivirali brevettati, perfetti anche per il mondo contract e trasporti.

[www.riflessi.it](http://www.riflessi.it)

# RIFLESSI

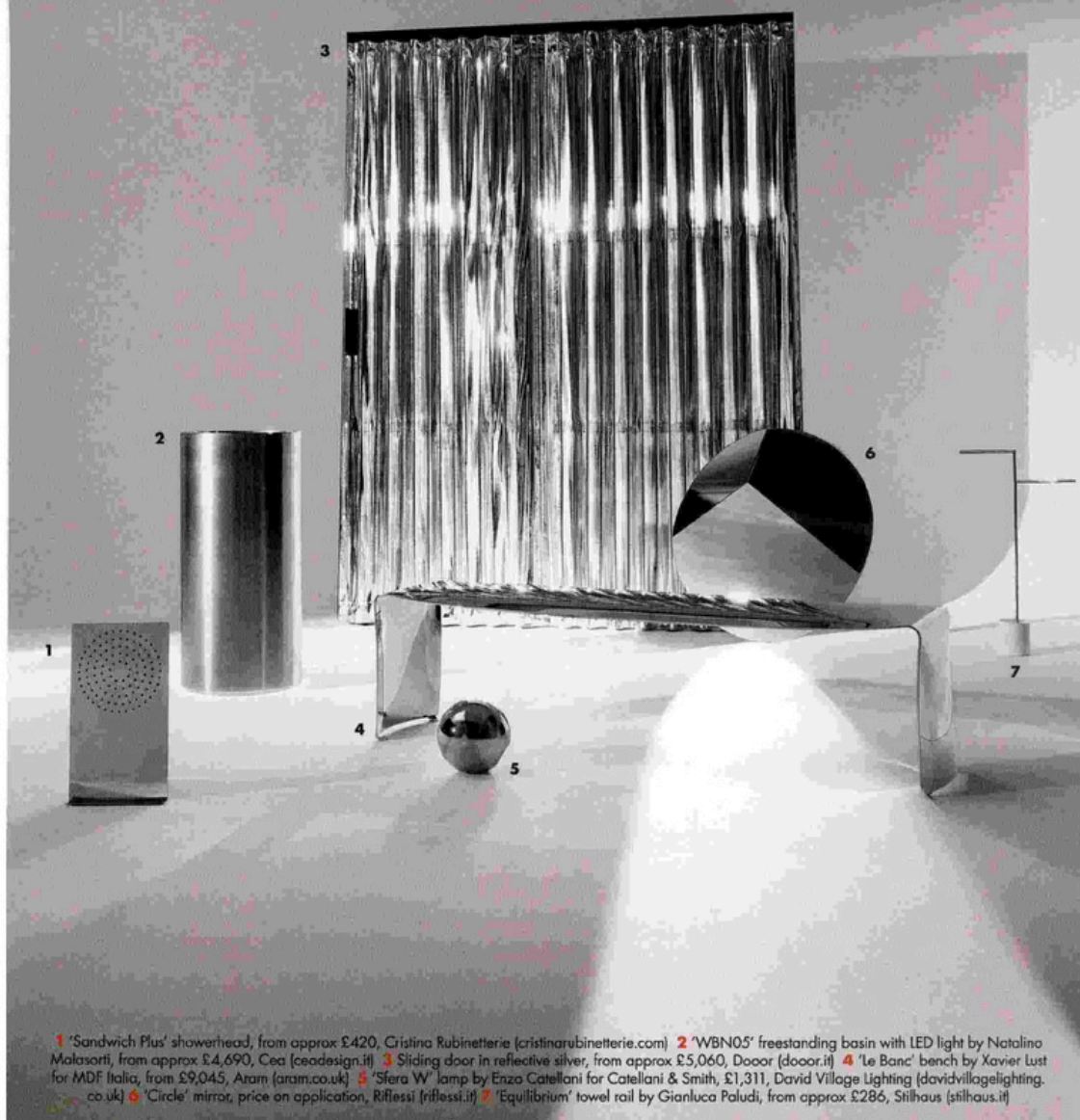
OTTOBRE 2024

## ELLE DECORATION UK



### Moments of reflection

*Far from being clinical, polished metals like stainless steel and chrome can enhance the light in compact bathrooms and look chic while doing it*



1 'Sandwich Plus' showerhead, from approx. £420, Cristina Rubinetterie ([cristinarubinetterie.com](http://cristinarubinetterie.com)) 2 'WBN05' freestanding basin with LED light by Natalino Malasorti, from approx. £4,690, Cea ([ceadesign.it](http://ceadesign.it)) 3 Sliding door in reflective silver, from approx. £5,060, Dooor ([dooor.it](http://dooor.it)) 4 'Le Banc' bench by Xavier Lust for MDF Italia, from £9,045, Aram ([aram.co.uk](http://aram.co.uk)) 5 'Sfera W' lamp by Enzo Catellani for Catellani & Smith, £1,311, David Village Lighting ([davidvillagelighting.co.uk](http://davidvillagelighting.co.uk)) 6 'Circle' mirror, price on application, Riflessi ([riflessi.it](http://riflessi.it)) 7 'Equilibrium' towel rail by Gianluca Paludi, from approx. £286, Stilhaus ([stilhaus.it](http://stilhaus.it))

OTTOBRE 2024

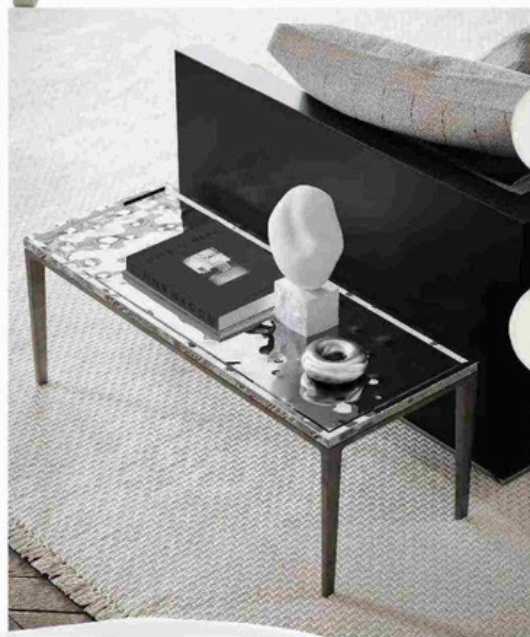
## MARIE CLAIRE MAISON



### CARNET DESIGN MATERIALI



Come anelli preziosi, nei tavolini Ring il piano in vetro è incastonato nella base in metallo realizzata con tecniche crafte. Design Serena Confalonieri per Saba.



L'effetto vibrante, come di una superficie d'acqua, dei tavolini Soleide è dato dal piano in acciaio specchiante martellato. Maxalto.



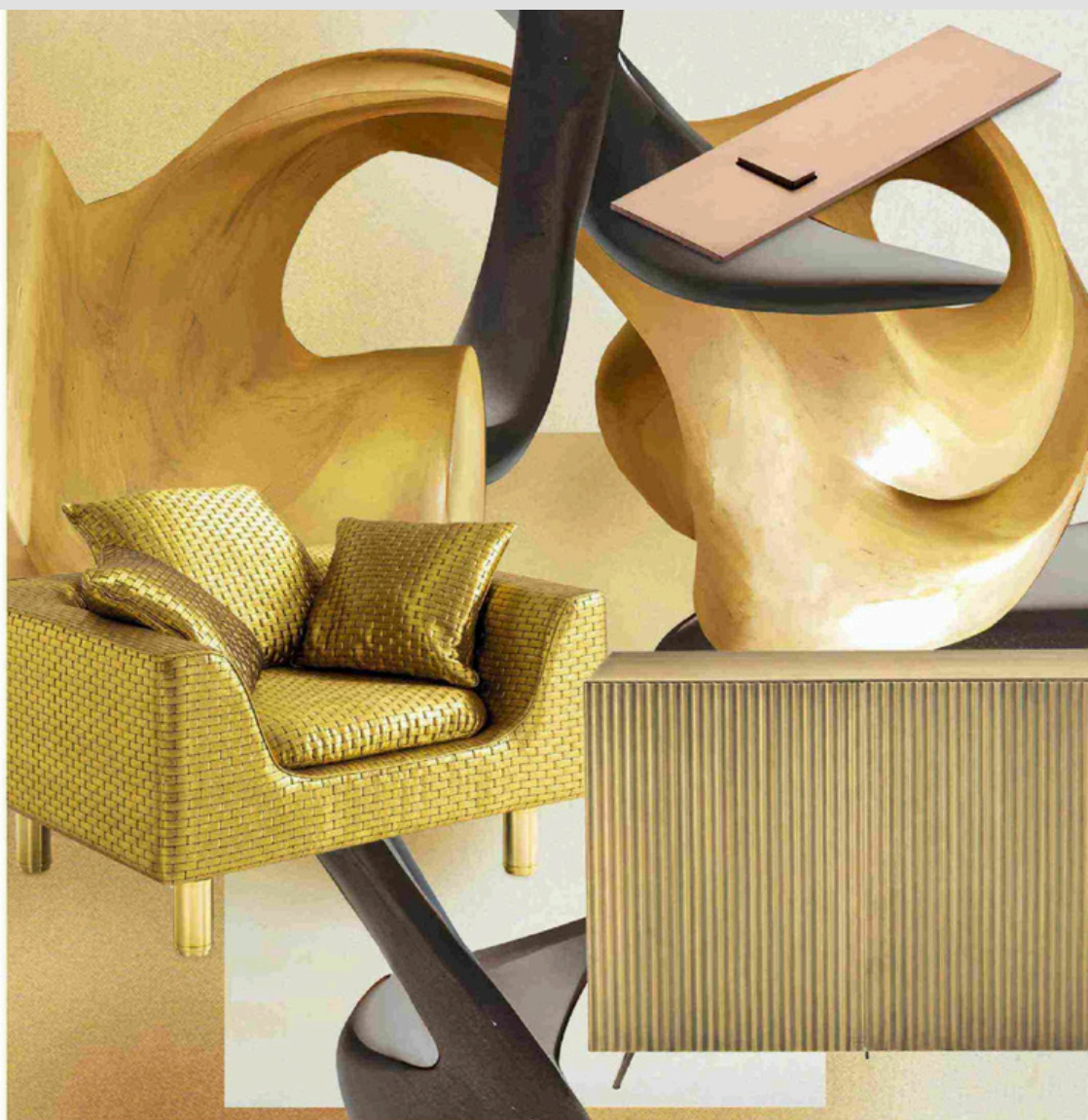
La bisellatura del piano in cristallo con effetto diamante impreziosisce il tavolo Paradise, creando giochi di rifrazioni e trasparenze. Riflessi.



Scaturisce una luce calda e morbida dalle sfere in cristallo soffiato della lampada Bolle Stelo, disegnata da Massimo Castagna. Gallotti&Radice.

OTTOBRE 2024

## DOOR



Placca Slim, Pih.  
Madia Onda, Riflessi.  
Poltrona Bucanevo,  
Dolce&Gabbana Casa.

Avevo trovato uno dei pacchetti azzurri in fondo al cassetto del suo comò, la cosa non mi aveva sorpreso ma quando rincasò montai un teatro. «Me l'avevi giurato!», urlai. Lui, mani alzate come un domatore di leoni, si scusava e basta. «Hai sessant'anni, cretino», gli strillai, «o smetti subito...». Mi venne incontro e mi abbracciò, sussurrò che gli dispiaceva, che i suoi pacchetti azzurri li comprava solo nei periodi di stress. I suoi erano morti da poco e Jack, il cane, otto mesi prima. «Ti prego», mormorai – eravamo ancora abbracciati in cucina. «Ti prego... ho paura di rimanere solo», dissi, fissando il pacchetto azzurro sul tavolo. >

OTTOBRE 2024

## CORRIERE DEL MEZZOGIORNO - PUGLIA E MATERA

Riflessi

## Fammiano: «Aprire alla città, un'opportunità e un dovere per crescere tutti insieme»

«Il confronto tra un'azienda e il territorio di riferimento non è solo un'opportunità di crescita, ma rappresenta un vero e proprio dovere verso la comunità in cui si opera. Riflessi ha sempre creduto nell'importanza di aprirsi alla città, instaurando un dialogo attivo con il contesto locale». Così Luigi Fammiano, presidente di Riflessi commenta la rinnovata partnership con CasaCorriere Festival, del brand di arredo e design nato ad Ortona nel 1990 e che negli anni si è distinta per il suo sapiente mix di sartorialità e innovazione. «La filosofia della sartorialità e il Made in Italy sono i due valori distintivi che hanno reso celebre il brand Riflessi. Con sartorialità intendo l'innata capacità aziendale di rispondere alle richieste più diversificate mantenendo altissime la cura dei dettagli e la qualità dei materiali, per noi un vero credo».

Qualità dimostrata da diverse recenti certificazioni ricevute che celebrano l'impegno dell'azienda nel rappresentare e promuovere il Made in Italy in tutta la sua filiera di produzione. «Da sempre, viviamo intensamente il legame con il nostro territorio che supportiamo attraverso gesti concreti. Innanzitutto, abbiamo creato una filiera tutta italiana mediante una rete di fornitori specializzati sia sul territorio che nei distretti delle eccellenze italiane dell'arredo. L'altro aspetto riguarda la promozione dei talenti ed il legame con i luoghi della cultura portata avanti attraverso l'investimento sui giovani, in primis nei territori che



ci vedono protagonisti come Campania, Abruzzo e Lazio».

E mentre il brand si prepara a nuove aperture di showroom e all'espansione territoriale l'azienda rinnova il legame con i luoghi della cultura. Come accade anche a Casa Corriere. «Riguardo a Napoli collaborazioni come quella con il dipartimento di Architettura della Federico II e il supporto al Circolo Nautico Posillipo sono esempi tangibili di come un'azienda possa diventare un motore di sviluppo per la comunità. Promuovere la cultura e incentivare la formazione dei giovani non è solo un atto di responsabilità sociale, ma una strategia fondamentale per costruire un futuro sostenibile, dove il benessere dell'impresa si intreccia indissolubilmente con quello del territorio di appartenenza».

P. C.

© RIPRODUZIONE RISERVATA



Abbiamo creato una filiera tutta italiana che si caratterizza come sapiente mix di sartorialità e di innovazione

OTTOBRE 2024

## IO DONNA



**Speciale Design/Tendenze**  
di Anita Sciacca

**Tavolini effetto puzzle "Ernest" POLIFORM.**

**Sedute e lampade "Neotenic" JUMBO DESIGN.**

**Tavolo in resina acrilica di Draga & Aurel.**

### Tirati a lucido

*Tavoli e sedute puntano su finiture extra glossy e sfumature brillanti*

**Come nel make-up**, anche nel design piace l'effetto glow", perfetto per illuminare il volto della casa. È un finishing che si adatta a tutte le superfici, dal legno alla ceramica, e gioca con la luce creando effetti visivi ipnotizzanti. Prendiamo ad esempio il tavolino "Ernest" di Jean Marie Massaud per Poliform: è una questione di punti focali, la versione riflettente in laccato lucido è destinata a diventare la vera protagonista del living. La coppia di designer Draga & Aurel si cimenta invece con la resina, per creare seducenti sfumature tridimensionali. Quel che si dice un'idea brillante.

© RIPRODUZIONE RISERVATA

**Tavolo "Shangai" in edizione limitata con piano in cristallo diamantato e base in metacrilato RIFLESSI.**

**Tavolino "Tenet" di Filippo Carandini in legno dipinto a mano NILUFAR.**

**Poltrona "Shadow" design Gaetano Pesce MERITALIA.**

**Sedia "Panorama" firmata Philippe Starck KARTELL.**

**Tavolini "Myon" FRAG.**

**Sgabellino su ruote "Metamorphic Rocks" OBJECTS OF COMMON INTEREST.**

113648

OTTOBRE 2024

## IL SOLE 24 ORE - RAPPORTI

### Toni neutri

# Acero, noce, frassino: il segno della natura

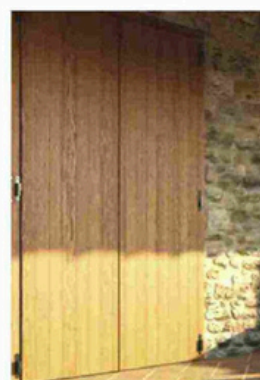
Le diverse essenze del legno sono altrettante scelte d'arredo. Da mixare giocando su impercettibili varianti di texture e sfumature oppure da enfatizzare nel contrasto dei materiali e delle forme, rigide e soft

1958

#### FORCHETTE PARLANTI DI MUNARI

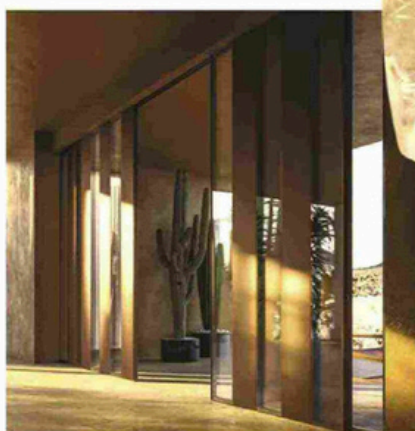
Il designer autoproduce piccole sculture partendo da comuni forchette alle quali vengono modellati i rebbi, per simulare messaggi

Pagina a cura di HTSI



**Fossati Serramenti.** Persiana Giotto ad antone, in legno con intelaiatura portante interna e doghe sul lato esterno

### Rapporti Design



**ADL.** Shadow è un sistema di apertura con struttura in alluminio e pannelli personalizzabili su entrambe le facce



#### Riflessi.

Orologio macro da parete Portorotondo, con finitura ceramica e illuminazione a led caldo



#### Flexform.

Il bavero di una giacca sollevato è il motivo che ispira il disegno della poltrona Eri



OTTOBRE 2024

## IL SOLE 24 ORE - RAPPORTI

### Riflessi cresce tra store monomarca e artigianalità

#### Arredo

Il 2° trimestre a +12%

**Antonella Galli**

Collezioni sempre più apprezzate, clienti fidelizzati e una crescita a doppia cifra: una combinazione che posiziona Riflessi tra i casi di successo del settore arredo. Nel 2024, infatti, l'azienda chietina con sede a Ortona e 35 anni di storia, stima in chiave prudenziale un incremento del 12% tra primo e secondo semestre, con il 2023 chiuso a 24,5 milioni di euro. Il mercato italiano è predominante, con una quota al 75%, mentre il quarto destinato all'export vede in prima fila mercati come la Francia, la Svizzera, la Germania, il Marocco, il Kuwait, a cui si aggiungono segnali interessanti da alcuni stati di Usa e Africa.

La formula del successo di Riflessi si basa, oggi come alle origini, su pochi e selezionati ingredienti: una forte identificazione con il know how e lo stile italiano (è certificata al 100% made in Italy), che si traduce in collezioni dal carattere spiccato; l'attenzione alle finiture artigianali e alla qualità dei materiali, come ad esempio le pelli Gold e Nabuk, lavorate in Italia con speciali trattamenti antibatterici e antivirali, perfette per il contract o i trasporti; infine una strategia commerciale che punta sugli store monomarca, a partire dai dieci già esistenti in Italia, destinati ad aumentare nei prossimi mesi.