



RIFLESSI[®]

DESIGNED AND MADE IN ITALY

NEW TAILOR

IDRO-REPELENTE / WATER-REPELLENT

ANTI-MACCHIA / ANTI-STAIN

CATEGORIA B

www.riflessi.it

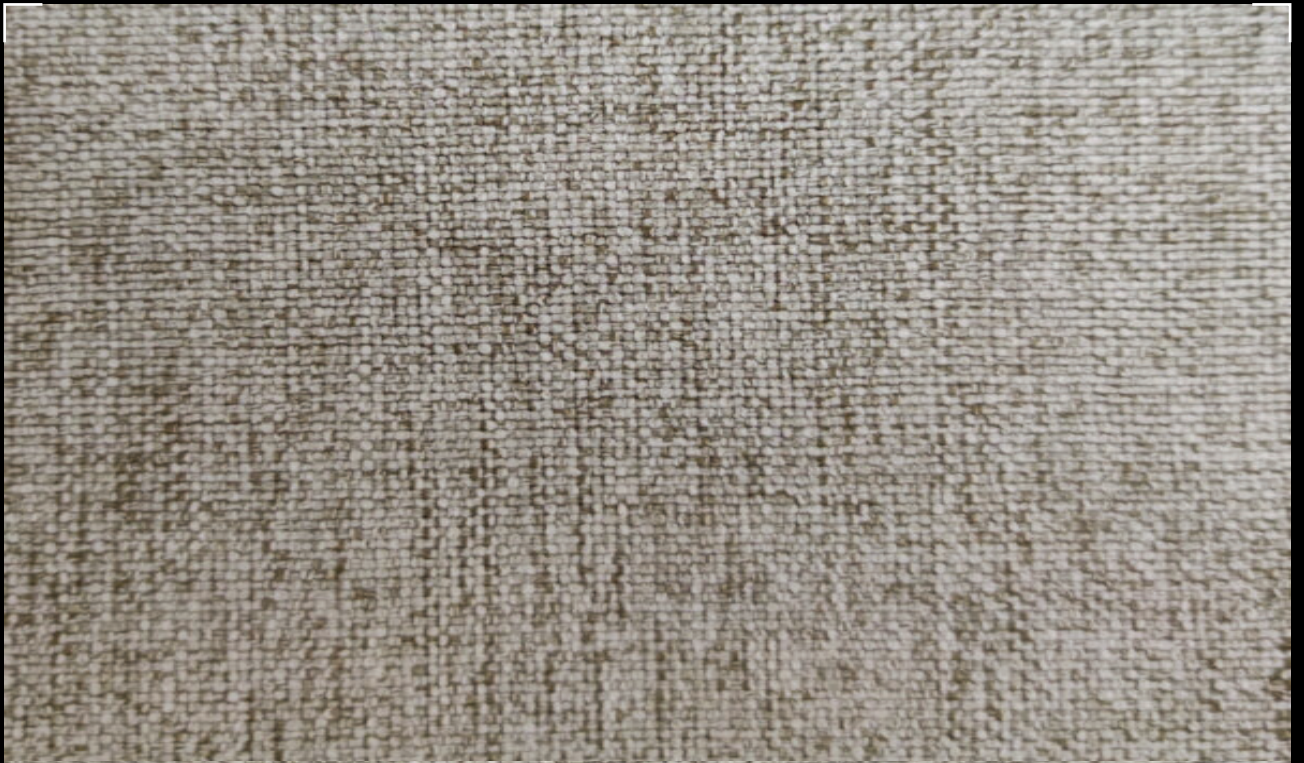
sedia modello **Giada base metallo**



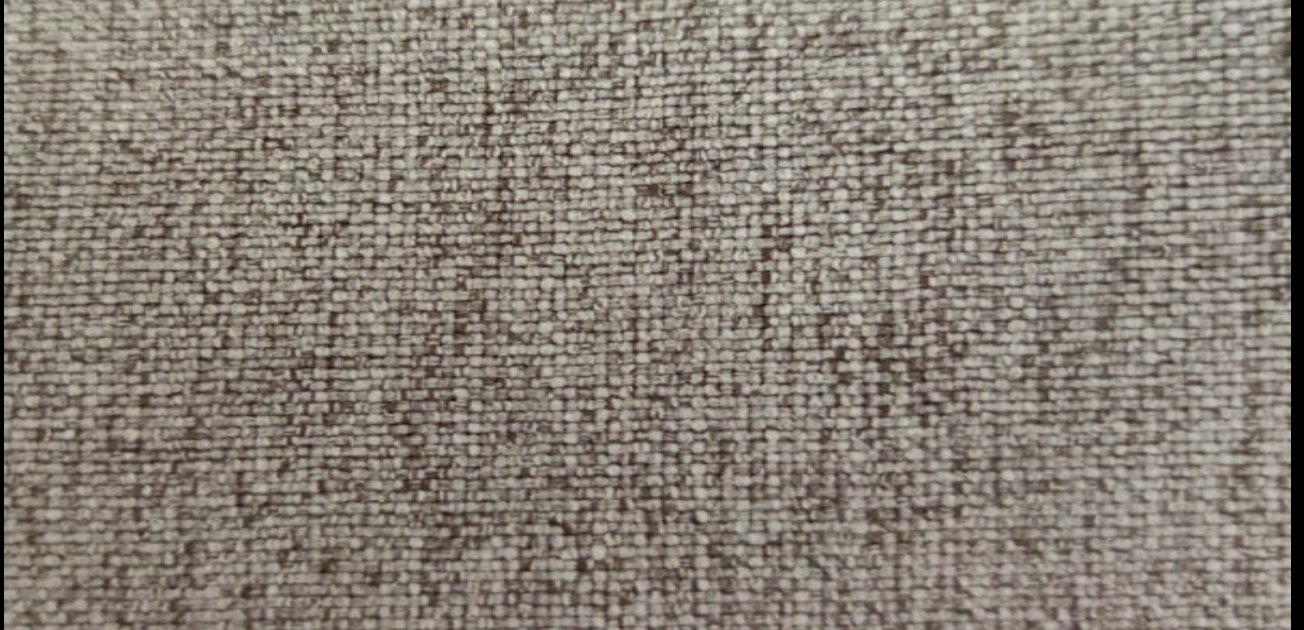


T05

T06



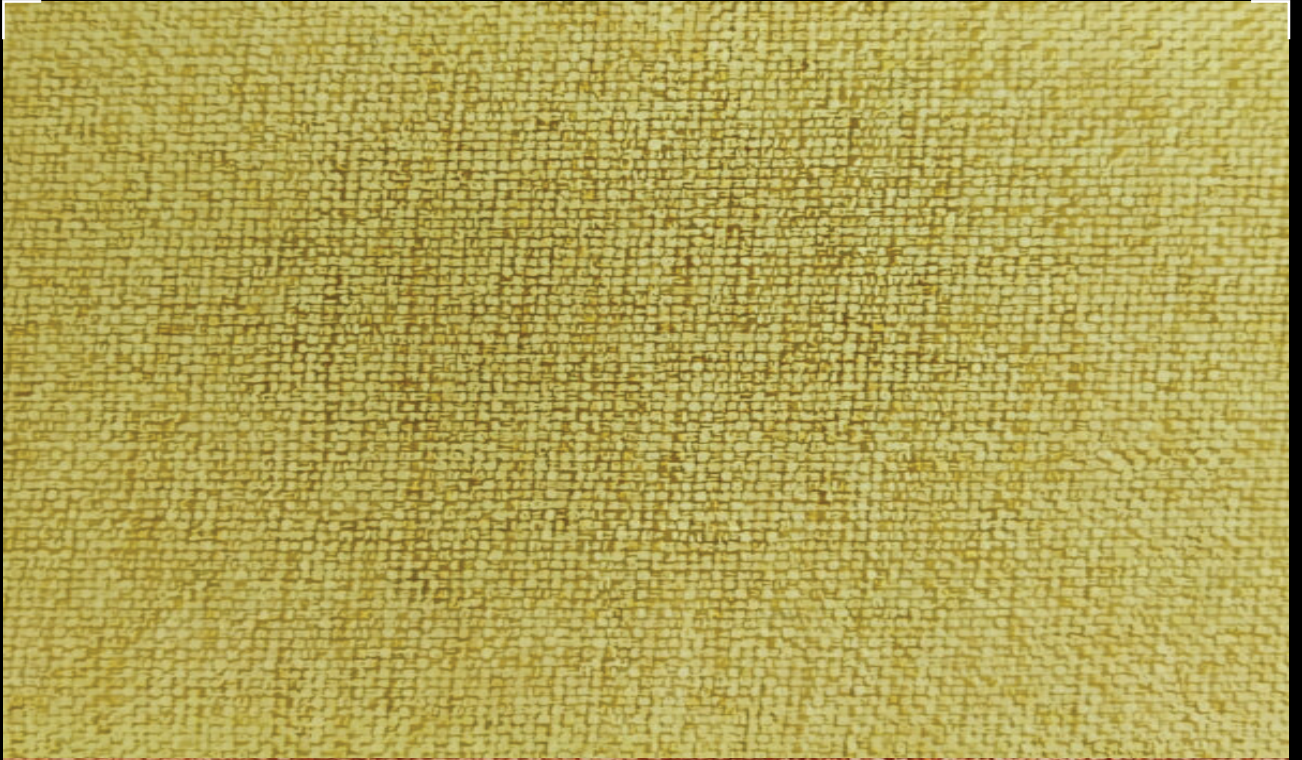
T07



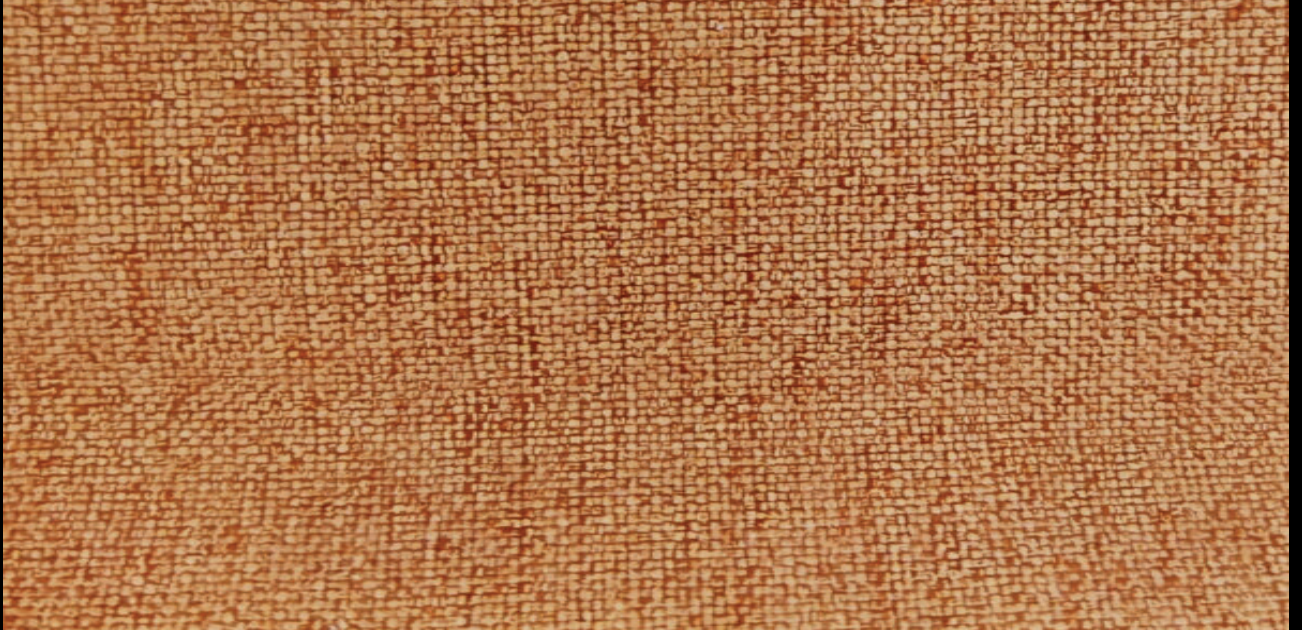
T08



T12



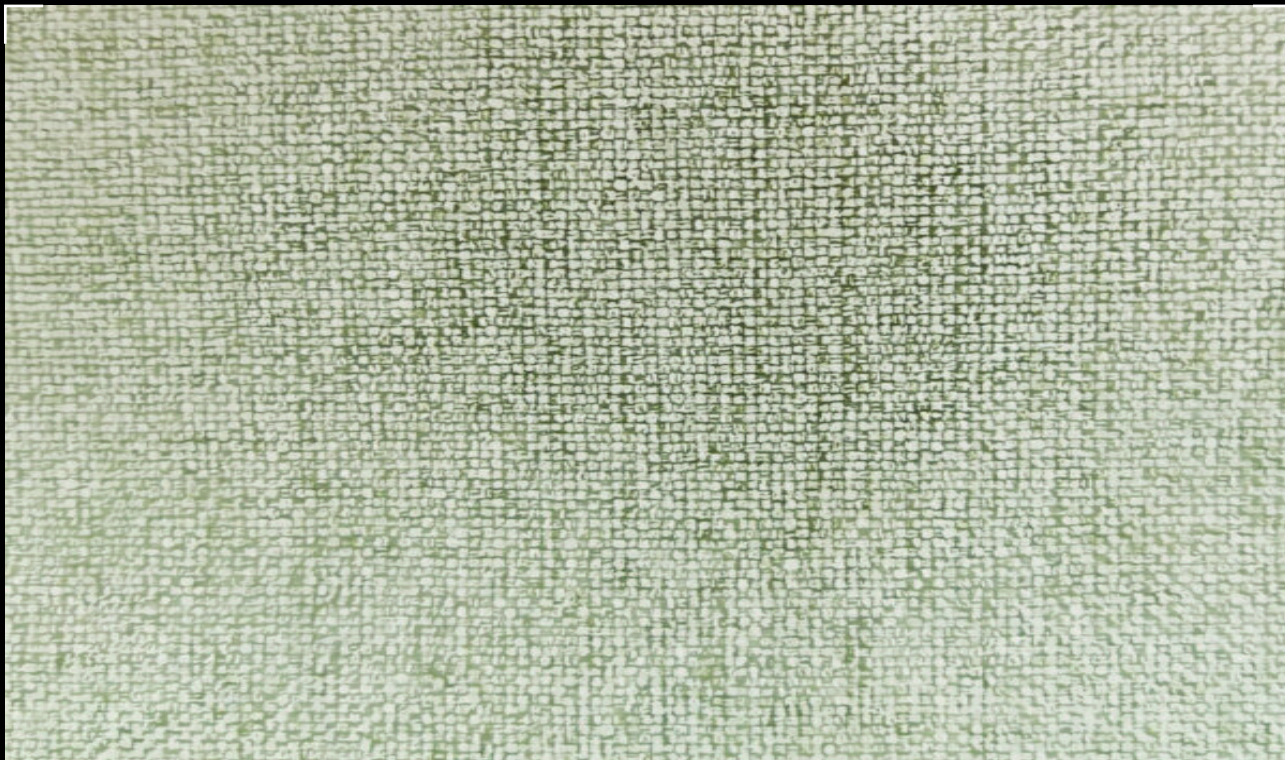
T13



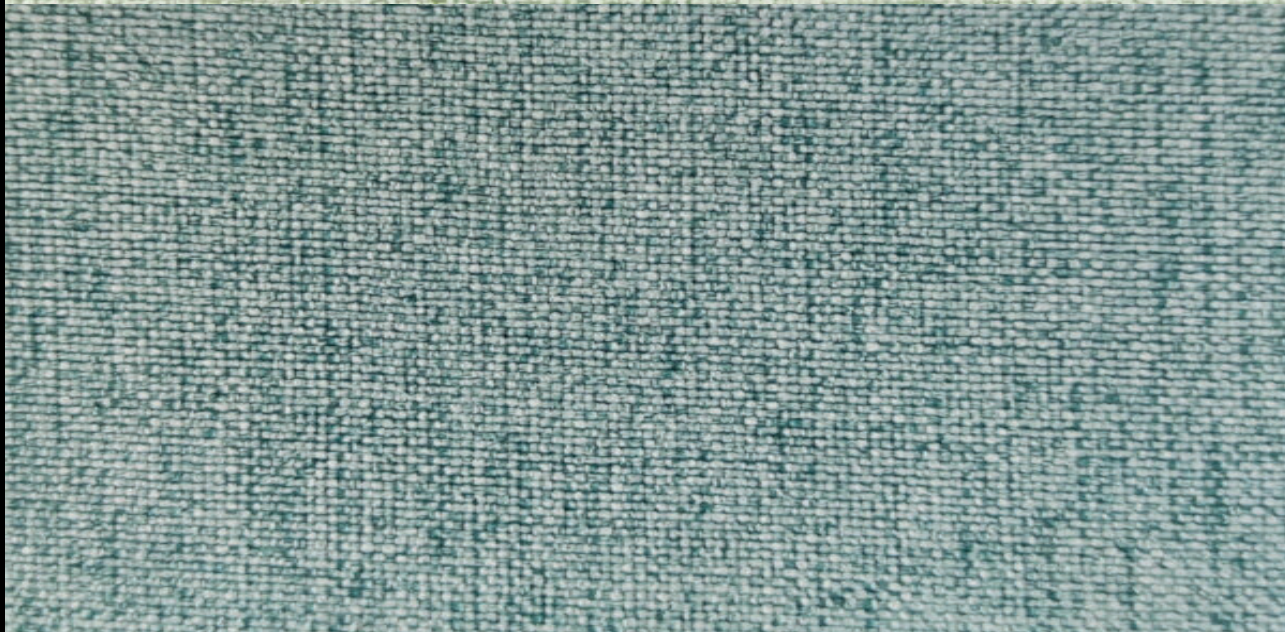
T14



T21



T23



T24



T22



T51



T52





SCHEDA TECNICA / TECHNICAL SHEET

Caratteristiche tecniche/Technical details	Unità/Unit	Norma/Theest method	Valori/Limit value
Peso <i>Weight</i>	g/mtl	-	434
Altezza <i>Width</i>	cm	-	140
Composizione <i>Composition</i>	-	-	100% PL
Resistenza all'abrasione <i>Abrasion resistance</i>	cicli/cycles	UNI EN ISO 12947-1,2	>100.000
Resistenza alla trazione <i>Tensile resistance</i>	N	UNI EN ISO 13934-1	ordito/warp 1430 trama/weft 78,5
Solidità del colore allo sfregamento <i>Colour fastness to rubbing</i>	Scala dei grigi/Grey scale	ISO 105-X12	secco /dry 4-5 umido/wet 4-5
Solidità del colore alla luce <i>Light fastness</i>	scala/range 1:8	EN ISO 105-B02	4
Resistenza al pilling <i>Pilling resistance</i>	-	ISO 12945-2	4-5
Resistenza alla lacerazione <i>Tear strenght</i>	N	EN ISO 13937-3	ordito/warp 121,8 trama/weft 78,5
Resistenza alla cucitura <i>Resistance to seam slippage</i>	mm	EN ISO 13936-2	ordito/warp 3,6 trama/weft 3,0



RES. ALLA LACERAZIONE
TEAR STRENGHT



FACILE MANUTENZIONE
EASY TO CLEAN



IMPERMEABILITA'
WATERPROOF



ISTRUZIONI PER SMACCHIARE
HOW REMOVE THE STAINS

PENNA A SFERA: frizionare la macchia con panno imbevuto di alcool etilico al 90%
PEN: rub the stain whit a drape soaked in 90% of ethyl alcohol

SEDIE SFODERABILI: per le sedie sfoderabili si raccomanda di non usare l'asciugatrice
REMOVABLE CHAIRS: for removable chairs it is recommended not to use the dryer

Possono verificarsi variazioni di tonalità tra diversi lotti.
Please note that variations in shades can occur between different batches.