



# RIFLESSI

DESIGNED AND MADE IN ITALY

## URBAN

---

CATEGORIA A

[www.riflessi.it](http://www.riflessi.it)

sedia modello **Slim**



**B01**



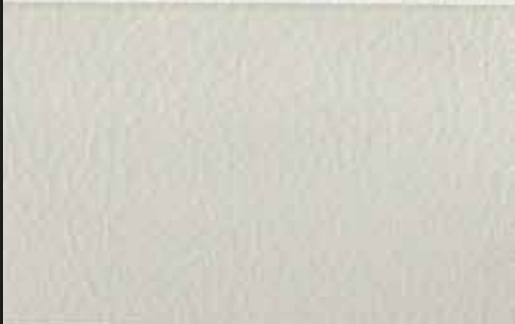
**B03**



**B09**



**B11**



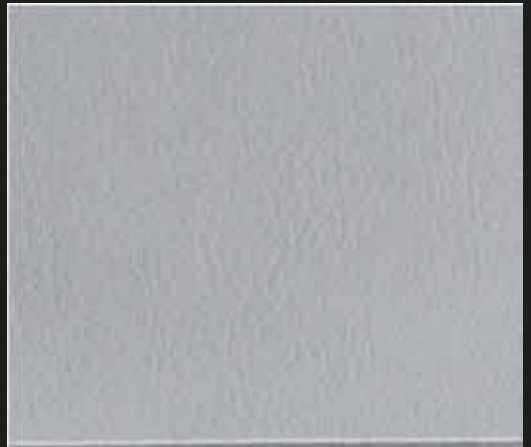
**B12**



**B04**



**B05**



**B06**



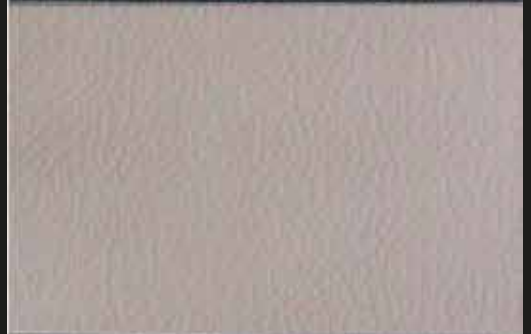
**B07**



**B08**



**B14**



**B15**



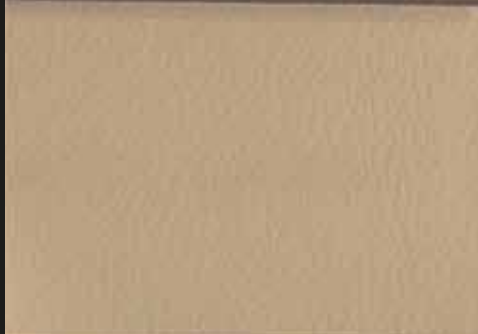
**B16**



**B31**



**B29**



**B59**



**B17**



**B18**



**B20**



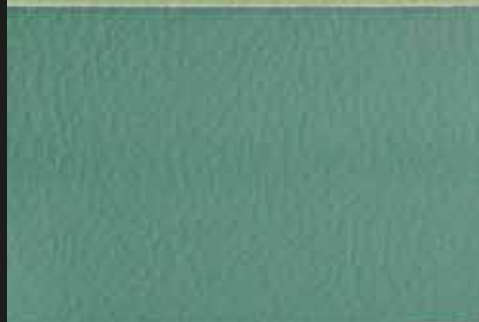
**B21**



**B22**



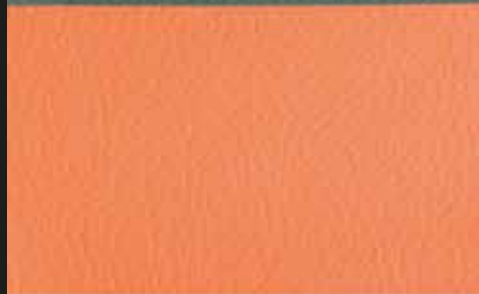
**B23**



**B24**



**B36**



**B33**



**B35**



**B58**



**B39**



**B47**



**B48**



**B41**



**B43**



**B50**



**B52**



**B54**



**B55**



## SCHEDA TECNICA / TECHNICAL SHEET

Caratteristiche tecniche/Technical details	Unità/Unit	Norma/Thest method	Valori/Limit Value
Peso <i>Weight</i>	g/m <sup>2</sup>	-	550
Altezza <i>Width</i>	cm	-	140
Composizione <i>Composition</i>	-	-	85% PVC - 15% PL

### TEST SOLIDITA' DEL COLORE / COLOR FASTNESS

Proprietà / Property	Unità/Unit	Norma/Thest method	Valori/Limit Value
Solidità del colore allo sfregamento a secco <i>Dry rub fastness</i>	grey scale	UNI EN ISO 105-X12	4/5
Solidità del colore allo sfregamento a umido <i>Wet rub fastness</i>	grey scale	UNI EN ISO 105-X12	4/5
Solidità colori alla luce <i>Colour fastness to light (Xenotest)</i>	blue scale	UNI EN ISO 105-B02	6

### TEST FISICI / PHYSICAL CHARACTERISTICS

Proprietà / Property	Unità/Unit	Norma/Thest method	Valori/Limit Value
Adesione <i>Adhesion</i>	N/50 mm	UNI 2411	long. 65 - trasv. 55
Resistenza alla lacerazione <i>Tear strenght</i>	N	UNI 4818-9	long. 100 - trasv. 127
Resistenza all'abrasione <i>Abrasion resistance</i>	cicli/cycles	UNI EN ISO 12947-2	50.000
Allungamento a rottura <i>Elongation at break</i>	%	UNI EN ISO 1421	long. 113 - trasv. 85



**COMFORT ED ELASTICITA'**  
COMFORT AND ELASTICITY



**IMPERMEABILITA'**  
WATERPROOF



**FACILE MANUTENZIONE**  
EASY TO CLEAN

## NORME DI MANUTENZIONE STANDARDS OF MAINTENANCE



**LAVAGGIO:** Spolverare delicatamente e in caso di macchie lievi passare la superficie con un panno umido o con una soluzione di detergente neutro, risciacquando con acqua, senza strizzare. Lasciare asciugare al rovescio evitando l'esposizione diretta alla luce del sole. Stirare al rovescio a bassa temperatura. Per le macchie localizzate e più ostinate (olio, grasso, cosmetici, inchiostro, caffè, liquori, chewing-gum, ecc) si consiglia di seguire le seguenti istruzioni:

- disciogliere tempestivamente la macchia, con alcol etilico diluito (liquido incolore) in acqua al 20%
- tamponare e trattare successivamente con una soluzione di detergente neutro, risciacquare bene.

**AVVERTENZE GENERALI:** I colori chiari non devono essere messi a contatto con tessuti e capo di abbigliamento trattati con coloranti non fissati, o con scarse solidità di tintura, onde evitare macchie ed aloni di coloranti di cui non possiamo garantire la pulitura.

**WASHING:** Dust gently and in case of light stains pass the surface with a damp cloth or a natural detergent, rinse with water without squeezing. Let the fabric dry inside out avoiding direct exposure to the sunlight.

Iron to the reverse at low temperature. The following instructions are recommended for small located and more obstinate stains (oil, fat, cosmetics, ink, coffee, liquor, chewing-gum, etc):

- dissolve immediately with clear ethylic alcohol diluted in water to 20%, dab and then treat with a natural detergent solution. Rinse abundantly.

**GENERAL WARNINGS:** To avoid permanent stains, the lighter colours of the article should not be brought into contact with textiles and clothing coloured with unfixed dyes. We cannot guarantee the ability to remove unknow dyes from light coloured product.

**RIFLESSI**<sup>®</sup>  
DESIGNED AND MADE IN ITALY

**RIFLESSI s.r.l.**  
Contrada Cucullo Z.I  
66026 Ortona  
Chieti Italy

[www.riflessi.it](http://www.riflessi.it)